

Erst mal zum Ausbau.

Es ist nicht schwer sondern nur etwas knifflig, da das Klimabedienteil meist sehr straff drin hängt.

Wenn möglich solltet Ihr durch den geöffneten Getränkehalter unter dem Klimabedienteil durchfassen und das Klimabedienteil nach vorn rausdrücken.

Hier mal ein Bild wo man sieht, wo genau die Haken (roter Pfeil) sitzen, die das Klimabedienteil festhalten. Die Front habe ich hier mal schon abgenommen, damit man es besser sehen kann.



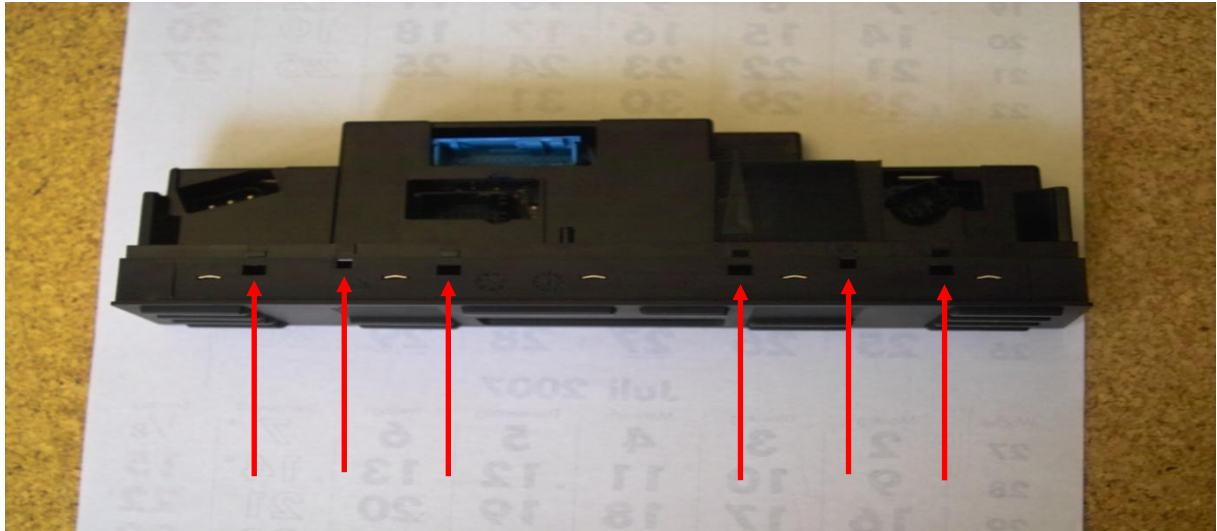
Also wenn Ihr das Klimabedienteil ausgebaut habt, dann sieht es so aus:



Jetzt müsst Ihr vorsichtig die Fron ausclippen.

Ich habe das hier schon mal gemacht, damit man besser sieht, wo die Pins sitzen (roter Pfeil)

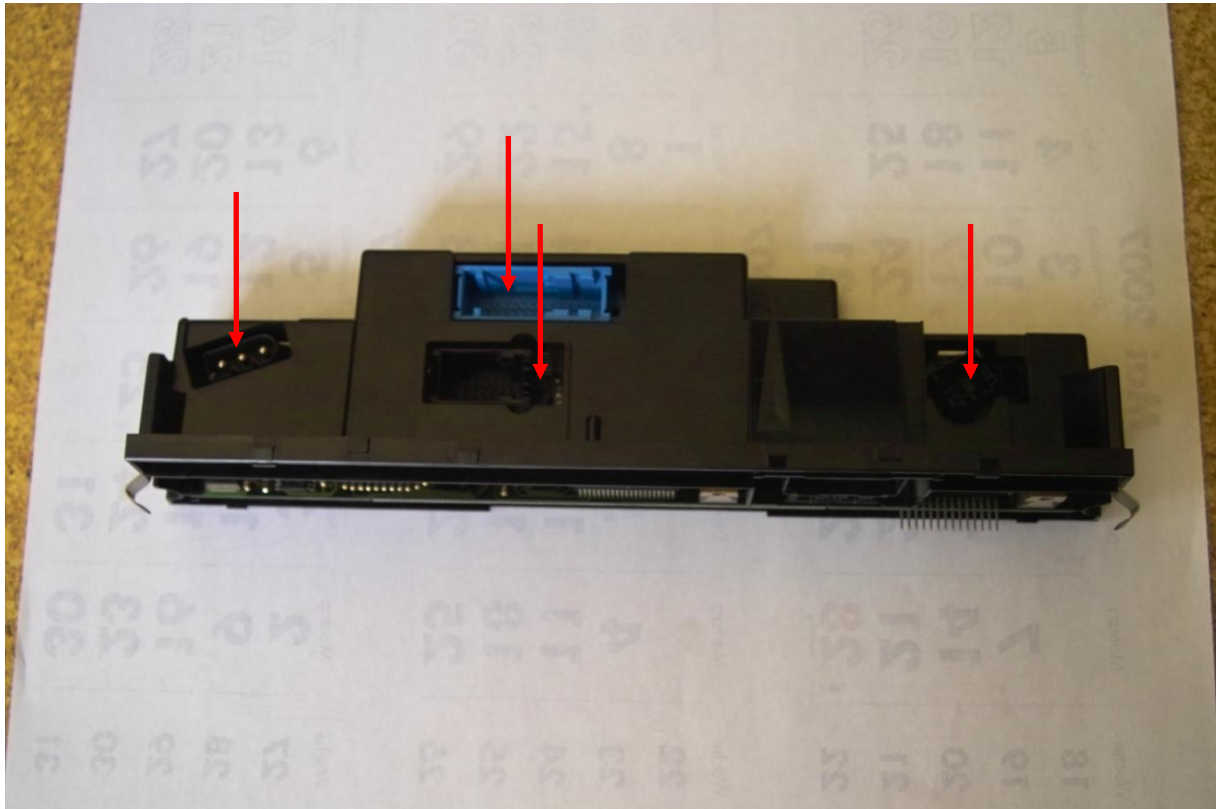
Die Pins befinden sich rund ums Gehäuse!



Wenn alles ausgeclipst ist, könnt Ihr die Front nach vorne wegziehen. Immer schön gerade, da sonst die Kontakte in Leidenschaft gezogen werden könnten (roter Pfeil)



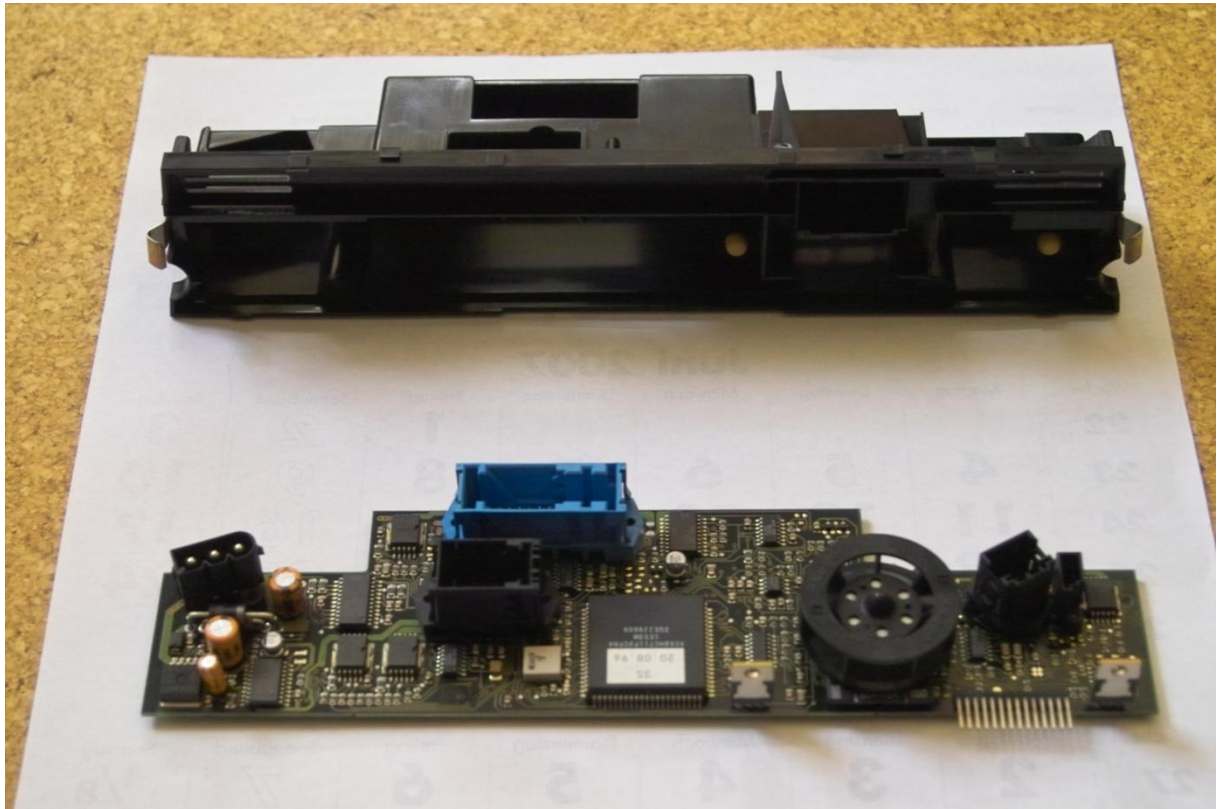
Jetzt kann die Platine leicht von oben nach unten gedrückt



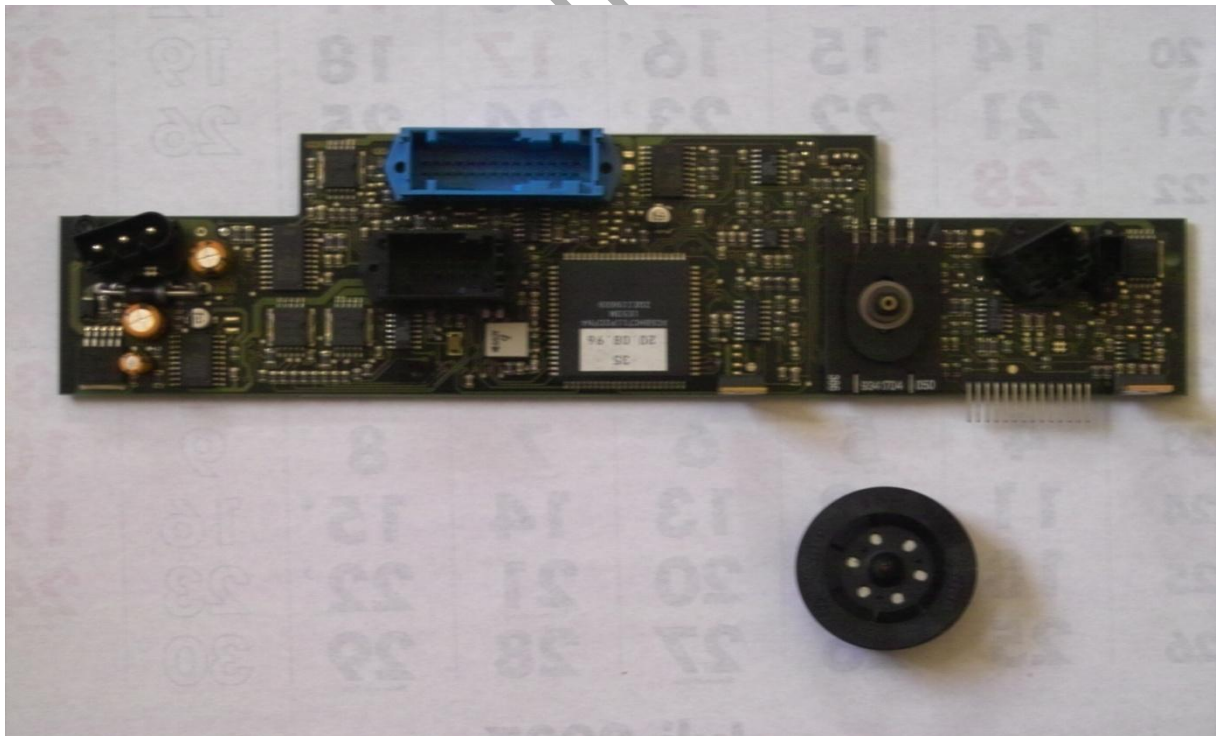
und anschließend nach vorn herausgezogen werden.



Dann müsste der ganze Spaß so aussehen und der Übeltäter (Lüfter) kommt auch zum Vorschein.



Jetzt könnt Ihr den Lüfter vorsichtig nach oben abziehen.



Alles schön sauber machen und Einbau in umgekehrter Reihenfolge.

Viel Spaß wünscht Euch flash4bmw !

© by www.flash4bmw.de